



**CONSEILS ET ASTUCES  
POUR ÉVITER  
L'INCENDIE  
CHEZ VOUS**

**PREVENTION INCENDIE**



**ATTENTION AUX FLAMMES !**

**ATTENTION AUX SOURCES DE CHALEUR !**



■ Briquet



■ Bougies gâteau



■ Allumette



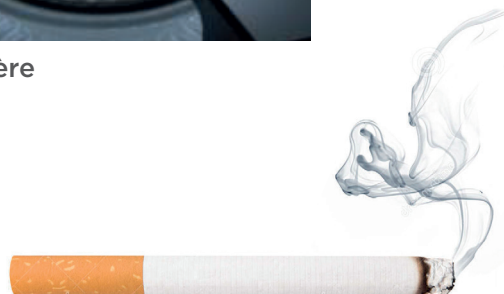
■ Bougie



■ Gazinière

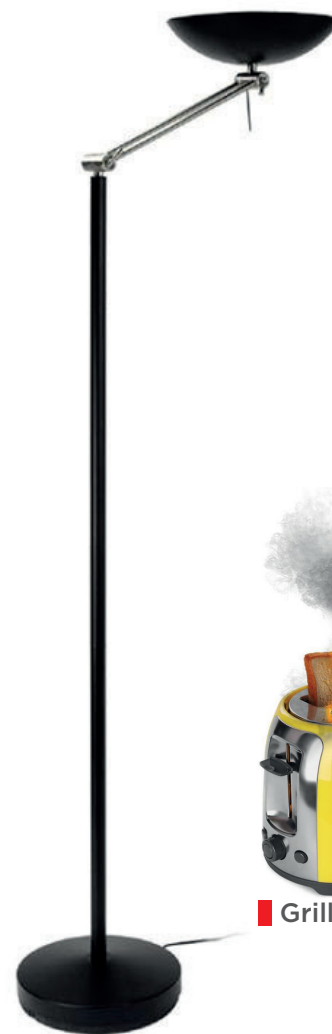


■ Brûleur diffuseur d'huiles



■ Cigarette

**A éloigner des tissus et objets inflammables.**



■ Lampe halogène



■ Convecteur



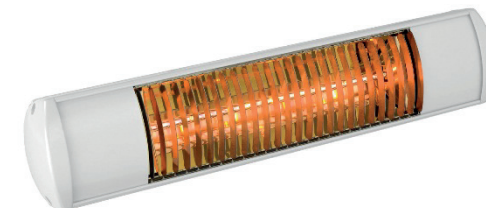
■ Fer à cheveux



■ Grille-pain



■ Fer à repasser



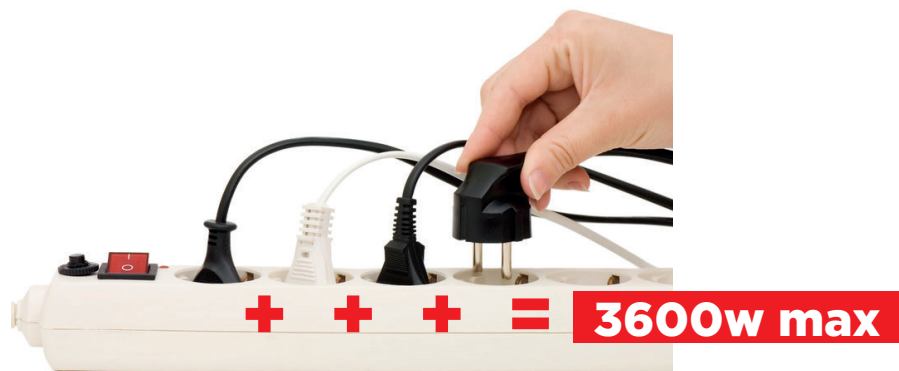
■ Applique infrarouge



## ATTENTION AUX MULTIPRISES !

Ne pas dépasser  
la puissance maximum acceptée :

**3600 watts maximum**



### ■ Attention aux multiprises dans la cuisine :

Grille-pain :	1000 watts
Cafetière :	1000 watts
Four à micro-ondes :	1200 watts
Friteuse :	1500 watts
Lave vaisselle :	1500 watts
Lave linge :	2500 watts



Si possible, éteignez  
votre multiprise après  
usage.



## ATTENTION AUX CHARGEURS !

**Lorsque la batterie est pleine,  
débranchez votre téléphone ou votre tablette.**

### Ne rechargez JAMAIS votre téléphone :

- Pendant votre sommeil.
- En le glissant sous votre oreiller ou près du matelas.





**Attention !  
Un feu naissant peut  
se développer très rapidement.**

Exemple d'un feu de canapé :



**Eclosion :** Apparition d'une flamme sur le dessus d'un canapé



**1 minute :** Développement de la flamme et apparition de la fumée



**2 minutes :** Le canapé est totalement détruit par le feu



**4 minutes :** Le feu s'est propagé dans toute la pièce

### Les moyens d'étouffement « sous la main »



Couvercle



Récipient



Vêtement en cuir

### Les contenants « sous la main »



Bouteilles  
*(ne pas utiliser sur feu électrique ou friteuse)*



Pot plein de terre



**1** Sortez de votre logement  
et fermez la porte.



Prenez l'escalier  
et sortez à l'extérieur.

**2**



**1** Appelez  
les pompiers.



**Il vous alerte !**

**EN CAS D'ALARME**

- 1** Tous les occupants se retrouvent devant la porte palière du logement.
- 2** **Si présence de fumée**, tous les occupants sortent en refermant bien la porte.
- 3** **Si aucune présence de fumée**, un adulte contrôle chaque pièce en commençant par la pièce où se trouve le détecteur.

**CONTRÔLE DU DÉTECTEUR**



Vérifiez une fois par mois  
le bon fonctionnement de  
votre détecteur.





# En cas de fumée dans les escaliers ou les couloirs.



1 Restez chez vous.



2 Appelez les pompiers.



3 Mettez un linge mouillé au bas de la porte.



4 Montrez vous à la fenêtre.



Chez vous et dans les parties communes, **une porte fermée vous protège et limite la propagation des fumées et du feu.**

Exemple de la bonne résistance au feu d'une porte



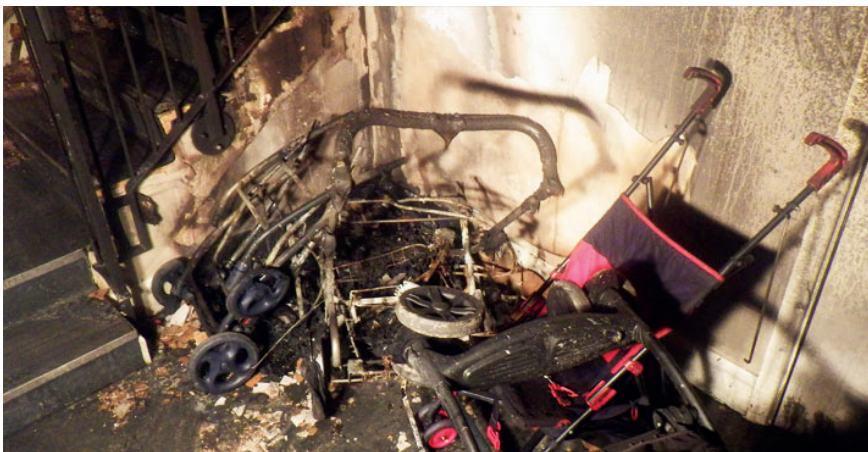
Côté intérieur

Côté incendie



**ATTENTION AU STOCKAGE  
DANS LES PARTIES COMMUNES !**

**Ne laissez pas une poussette  
devant votre porte, elle peut brûler.**



**Ne laissez jamais un scooter  
dans les parties communes,  
il peut brûler.**



**ATTENTION AU STOCKAGE  
DANS LES PARTIES COMMUNES !**



**Ne laissez pas d'objets, cartons  
ou sacs poubelles devant votre porte.  
Ils peuvent brûler.**





**PREVENTION INCENDIE**